

1 SENIOR MASCULINO

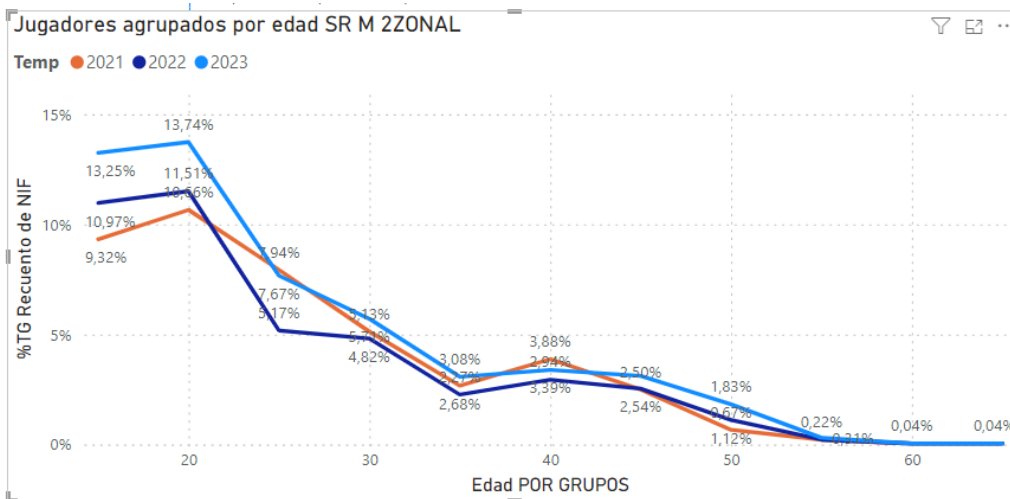
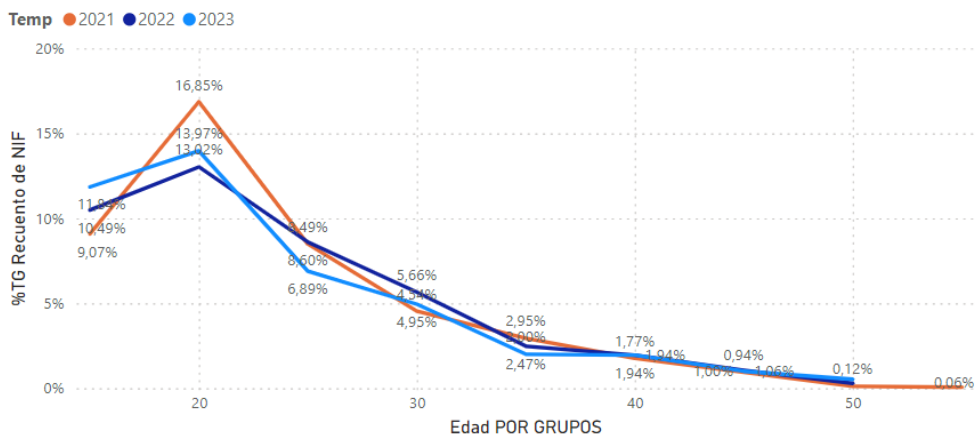
AMPLIAR un grupo más en SR M PRIMERA ZONAL - De 56 a 70 equipos

Nuevas vacantes generadas por la ampliación se cubren con los 14 primeros de la lista de derechos de SR M 2Z.

Los derechos se publican directamente con los 14 primeros de 2Z en 1Z. Pueden renunciar y además al ser la última siempre podrán inscribirse en 2Z.

1.1 EDADES SR M 2Z VS 1Z

Jugadores agrupados por edad SR M 1ZONAL



1.2 ESTRUCTURA SENIOR MASCULINO Y PETICIONES DE PLAZA 23/24

temporada2023

Etiquetas de fila	A	B	C	D	E	F	G	Total
Cto. España 1ª Div. Masculina	14	14						28
Senior Masculino Autonómico	14	14	14					42
Senior Masculino Preferente	14	14	14	14				56
Senior Masculino Primera Zonal	14	14	14	14				56
Senior Masculino Segunda Zonal	12	12	12	12	12	12	12	84
Total general	68	68	54	40	12	12	12	266

PETICIONES DE PLAZA	Total	EQUIPOS CON DERECHO que quieren ir más arriba	EQUIPOS NUEVOS	ADJUDICADAS
CTO. 1ª DM	6	4	2	0
SR MASC AUT	7	6	1	0
SR MASC PREF	11	7	4	2
SR MASC 1ª	19	9	10	7

1.3 EQUIPOS SR MASC 2ª Y ESTRUCTURA

Hay un total de 76 entidades con equipos en Sr Masc 2ª

- 7 con 2 equipos en 2ª zonal
- 17 clubes tienen equipos en Sr Masc 1ª – NO candidatos
 - De estos, 2 tienen sr masc pref
- 17 equipos de 2ª zonal no tienen 1ª y si pref – NO candidatos
- 10 equipos tienen aut y ni 1ª ni 2ª
- 59 clubes no tienen equipos en Sr Masc 1ª
 - 17 de estos tienen equipos en Sr Masc Pref
 - **42 de estos no tienen ni 1ª zonal ni pref**
 - De estos 32 no tienen ni 1ª zonal, ni pref ni aut
 - 31 entidades solo 2ª zonal
- Categorías de formación
 - 19 entidades con algún equipo IR
 - 10 entidades con equipo jr y 2 entidades con 2 jr
 - 12 entidades sin jr, cad e inf

2 CAMBIOS EN SENIOR MASC 2 ZONAL + EQUIPARAR SR FEM PREFERENTE

PENDIENTE – titulación de los entrenadores de SR M 2Z y SR F PREF

Asociado a que “SALEN” equipos a SR M 1zonal, podríamos plantear cambios en 2Zonal que la conviertan más en la categoría SR “especial” sin dejar de estar en la estructura de competiciones Senior Masc.

	Sr Masc 2 Zonal	Sr Fem Preferente
REGLAS DE JUEGO Tiempos de juego?	Reglas FIBA 4 tiempos de 10 min	Reglas FIBA 4 tiempos de 10 min
CALENDARIOS Jugar menos fechas?	22 jornadas	22 jornadas
SISTEMA DE COMPETICIÓN Calendarios de 12-14 Sistema de competición ALTERNATIVO Partir la temporada en dos con inscripción abierta	12 equipos	12 equipos
COSTES	4 x 795= 3180	4 x 810= 3240
LICENCIAS	15	15
DELEGADO DE CAMPO Mantener/eliminar?	Si	si
TERRENO DE JUEGO	Sin obligación de campo cerrado y cubierto, pero con garantías de jugarse	Sin obligación de campo cerrado y cubierto, pero con garantías de jugarse
TITULACIÓN ENTRENADOR	Exento actualmente	Nivel 1

3 JUNIOR FEMENINO - ESTRUCTURA DE COMPETICIÓN

AMPLIAR N2 de 24 (4x6) a 30 (5x6) para que entren más equipos "nuevos" en Cto 1Z y NO repitan lo de N3 entre ellos.

Nuevas vacantes generadas por la ampliación se cubren con los 6 primeros de la lista de derechos de N3.

Los derechos se publican directamente con los 6 primeros de N3 en N2. Pueden renunciar y además al ser la última siempre podrán inscribirse en N3.

EQUIPOS	JR FEM								
	2015	2016	2017	2018	2019	2020	2021	2022	2023
Junior Femenino	53	60	61	68	72	70	72	80	78
Nivel 1	12	12	12	12	12	12	12	12	12
Nivel 2	41	48	49	56	60	58	60	23	23
Nivel 3								45	43
Total	53	60	61	68	72	70	72	80	78

3.1 OPCIONES VALORADAS EN OTRAS TEMPORADAS

3.1.1 AMPLIAR N1 Y EN CONSECUENCIA CTO AUTONÓMICO

Hablado en anteriores reuniones que no hemos concretado nunca. DIFICIL por la situación del último nivel y Cto en cuanto a los pocos equipos...

JUNIOR FEMENINO				2324 AMPLIAR (12) N1 Y AUT					
2324				2324 AMPLIAR (12) N1 Y AUT					
eq 78	8	AUT	8	8	eq 78	16	AUT	16	16
N1 12	1	FF	N1 12	N1 12	N1 24	2	FF	N1 12	N1 12
2	4		2	2	4	8		2	2
		PREF	24	2			PREF	24	-6
N2 23	20	3	1/4	22 N2 24	N2 23	16	3	1/4	30 N2 24
4	3				4	7			
		1 Z	46	2			1 Z	38	-6
N3 43	43	6	1/8		N3 31	31	5	1/8	
8	0		44 N3 44	44 N3 44	6	0		44 N3 44	44 N3 44

3.2 POSIBLES CAMBIOS A GRUPOS GRANDES

- GR de 12 (como senior femenino)
 - Competición más corta
 - 22 jornadas vs a las 24 actuales
- GR de 14 (como junior masculino)
 - 1Zonal con 3 grupos abarca mucha extensión geográfica
 - Ej JR M PEF son 5 de 14

79	-5	84		79	-5	84			
eq 2223	AUT	12	12	eq 2223	AUT	14	14		
	PREF	24	12	12	PREF	28	14	14	
	1Zon	48	12	12	12	12	14	14	14

3.3 COMO LE HA IDO EL CAMBIO AL SENIOR FEMENINO

EQUIPOS	SR FEM									
	Etiquetas de fila	2015	2016	2017	2018	2019	2020	2021	2022	2023
LF ENDESA						1	1	1	1	1
Liga Regular						1	1	1	1	1
LF CHALLENGE								1	2	2
Liga Regular								1	2	2
L.F.-2	1	2	2	1	1	3	2	1	1	
Liga Regular	1	2	2	1	1	3	2	1	1	
Senior Femenino	64	71	67	69	89	75	98	92	93	
1ª División	15	15	12	12	12	18	18	17	16	
Autonómico	49	56	55	57	77		21	23	23	
Autonómico/Preferente						57				
Preferente							59	52	54	
Total	65	73	69	70	91	79	102	96	97	

temporada 2023

EQUIPOS	SR FEM				
	A	B	C	D	E
1ª División	10	6			
Autonómico	12	11			
Preferente	10	11	11	11	11
Total general	32	28	11	11	11

2324 Senior Femenino

0-20	20-40	cierre	Total
69%	24%	7%	100%

993

Partidos 2324

2223 Senior Femenino

0-20	20-40	cierre	Total
55,69%	32,93%	11,39%	100,00%

1098

Partidos 2223

4 PREINFANTIL MASCULINO

NIVELES MASCULINO

Convocar N1(12) y N2(resto) + 2 CTOS a no ser que la inscripción permita 3 CTOS

Derechos N1 = 8 de Cto AUT + Finalistas Cto PEF + 2 FAP

Derechos N2 = Resto de Cto PEF + nuevos

BALÓN – DESCARTADO el 6 por Clubes SIN femenino

Opción A – Masc y Fem – 5 toda la temporada

Opción B – Masc y Fem – 5 en NIVELES + Masc pasar a 7 Fem pasara a 6 en CTOS

PREMIO – Modelos Copa – Campeón de Cto AUT obtiene derecho en INF M N1 solo trasladable al SUBC

FEMENINO – Convocar NIVEL ÚNICO

4.1 EQUIPOS

EQ	2023
Nivel 1	34
A	5
B	6
C	6
D	5
E	6
F	6
Total	34

4.2 HISTÓRICO EQUIPOS INFANTIL MASCULINO

INFANTIL MASC	2015	2016	2017	2018	2019	2020	2021	2022	2023
Nivel 1	12	12	12	12	12	11	12	11	12
Nivel 2	38	50	47	51	42	38	45	46	34
Nivel 3	115	125	144	148	46	53	47	60	56
Nivel 4					123	99	116	135	142
Total	165	187	203	211	223	201	220	252	244

4.3 COMPARATIVA RESULTADOS 23-24

Fase Niveles				
NomCategoría	0-20	20-40	cierre	Total
<input checked="" type="checkbox"/> Pre-infantil Masculino IR	31%	48%	21%	100%
Nivel 1	31%	48%	21%	100%
Total	31%	48%	21%	100%

Fase Ctos				
NomCategoría	0-20	20-40	cierre	Total
<input checked="" type="checkbox"/> Pre-infantil Masculino IR	44%	44%	13%	100%
0Autonómico	38%	46%	16%	100%
0Preferente	44%	43%	13%	100%
FF 0Autonómico	60%	40%		100%
FF 0Preferente	60%	40%		100%
Total	44%	44%	13%	100%

Comparación con Infantil Masculino

NomCategoría	0-20	20-40	cierre
<input checked="" type="checkbox"/> Infantil Masculino IR	39%	44%	17%
Nivel 1	35%	38%	27%
Nivel 2	51%	43%	7%
Nivel 3	40%	42%	17%
Nivel 4	37%	45%	18%
Total	39%	44%	17%

Comparación con Infantil Masculino

NomCategoría	0-20	20-40	cierre
<input checked="" type="checkbox"/> Infantil Masculino IR	52%	39%	9%
0Autonómico	46%	39%	14%
0Preferente	48%	44%	8%
1ª Zonal	62%	30%	8%
2ª Zonal	45%	43%	12%
3ª Zonal	54%	38%	8%
Total	52%	39%	9%

4.4 POSIBLES CAMBIOS PARA EVOLUCIÓN

- Separa por niveles
- Balón
 - cambiar en ctos
 - de 5 a 7 - eliminas problema de los NO FEM
 - CAMBIAR A 6 TODA TEMP
 - mantener 5 toda temp
- TIEMPOS DE JUEGO
 - mantener infantil
 - hacer como mini
- PREMIO en derechos para siguiente TEMPORADA
 - como copa
 - Campeón derecho N1 en INF MASC o si ya tiene para el SUBC
 - cogerlo de los dos de FAP

4.5 OTRAS OPCIONES

- Pre-Infantil FEMENINO
 - En TF 4 equipos de Valencia - Primera vez que se convoca
- Pre Cadete
- Pre Alevín
- U21

5 EQUIPOS ARBITRALES 2425

AÑADIR en las normas las Finales y FF con su equipo arbitral.

En eliminatoria podríamos plantear ampliar equipo arbitral

NO CAMBIAR EQUIPOS ARBITRALES de momento por no tener garantías de poder cubrir. ANALIZAR cuando sepamos la inscripción de EQUIPOS 2425 y la captación de OM.

Tablas con la designación 23/24 con las modificaciones del 4º OM

Pendiente revisar posibles modificaciones para 24/25

SENIOR / JR	Árbitros	Of de mesa	TJ
Cto España 1ª División Masculina	2	3	CCC
Sénior Masculino Autonómico			
Fase Regular	2	3	CCC
Copa Senior Aut	2	4	
Sénior Masculino Preferente			
Fase Regular	2	2	
Copa Senior Pref	2	4	
Sénior Masculino Primera Zonal	2	2	
Sénior Masculino Segunda Zonal	2	2	
Junior Masculino Autonómico	2	3	CCC
Junior Masculino Preferente			
Fase Regular	2	2	
Fase Ascenso	2	3	CCC
Copa Junior Pref	2	4	
Junior Masculino Primera Zonal	2	2	
Senior 1ª División Femenina	2	3	CCC
Senior Femenino Autonómico			
Fase Regular	2	3	CCC
Copa Senior Aut	2	4	
Senior Femenino Preferente	2	2	
Junior Femenino			
Nivel 1	2	3	CCC
Nivel 2	2	2	
Nivel 3	2	2	
Copa Junior Aut	2	4	
Cto Autonómico	2	3	CCC
Cto Preferente	2	2	CCC
Cto 1ª Zonal	2	2	

CADETE Masculino		CADETE Femenino		INFANTIL Masculino		INFANTIL Femenino		PRE-INFANTIL Masc	
Nivel 1	23 ccc24	Nivel 1	23 ccc24	Nivel 1	23 ccc24	Nivel 1	23 ccc24	Nivel 1 (16)	12 ccc
Nivel 2	12 garan	Nivel 2	12 garan	Nivel 2	12 garan	Nivel 2	12 garan		
Nivel 3	12	Nivel 3	11	Nivel 3	12	Nivel 3	11		
Nivel 4	11			Nivel 4	11				
Cto Autonómico	23 ccc24	Cto Autonómico	23 ccc24	Cto Autonómico	23 ccc24	Cto Autonómico	23 ccc24	Cto Autonómico (4)	12 ccc
Cto Preferente	22 ccc	Cto Preferente	22 ccc	Cto Preferente	22 ccc	Cto Preferente	22 ccc	Cto Preferente (10)	12
Cto 1ª Zonal	12	Cto 1ª Zonal (20)	11	Cto 1ª Zonal	12	Cto 1ª Zonal (20)	11		
Cto 2ª Zonal	11	Cto 2ª Zonal	11	Cto 2ª Zonal	11	Cto 2ª Zonal	11		
Cto 3ª Zonal	11			Cto 3ª Zonal	11				

- Criterios NIVELES
 - N1 máxima designación
 - Último Nivel mínima designación
 - **NO CAMBIAR NADA**
- Criterios CAMPEONATOS
 - Autonómico máxima designación
 - Preferente siguiente pero todos iguales
 - **1 Zonal PASAR TODOS A 12 PARA IGUALAR**
 - Restos Zonales mantener todos a 11
- PREINFANTIL
 - **Equiparar a INFANTIL** o al menos un paso más en el aumento de equipo arbitral
 - **Llegar a aumentar a 23 y CCC24??**

ALEVÍN Masculino			ALEVÍN Femenino			BENJAMÍN Mixto			BENJAMÍN Femenino		
Nivel 1	22	ccc	Nivel 1	22	ccc	Nivel 1	12	garan	Nivel 1	12	garan
Nivel 2 (16)	11	garan	Nivel 2 (11)	11	garan	Nivel 2 (11)	11		Nivel 2	11	
Nivel 3	11		Nivel 3	11		Nivel 3	11				
Nivel 4	11										
Cto Autonómico	22	ccc	Cto Autonómico	22	ccc	Cto Autonómico	12	garan	Cto Autonómico	12	garan
Cto Preferente	12	garan	Cto Preferente	12	garan	Cto Preferente (16)	11	garan	Cto Preferente	11	
Cto 1º Zonal	11		Cto 1º Zonal	11		Cto 1º Zonal	11				
Cto 2º Zonal	11										
Cto 3º Zonal	11										

- Criterios NIVELES
 - N2 que no sean último nivel AUMENTAR a 12
 - Garantizar en Ale Fem N2 y BENJ FEM N1
- Criterios CAMPEONATOS
 - Preferente AUMENTAR a 12 para todos iguales excepto Femenino

6 BANDAS HORARIAS

6.1 REPERCUSIÓN DE AMPLIAR DOMINGO DE 19H A 20H

PARTIDOS Categorías	domingo 20H	PARTIDOS Categorías	domingo 20H	PARTIDOS TOTAL
Alevín Masculino IR	1	Cto. España 1ª Div. Masculina	16	30.383
Benjamín Mixto IR	1	Junior Femenino	9	
Cadete Femenino IR	16	Junior Masculino	10	
Cadete Masculino IR	5	Senior Femenino	39	
Infantil Femenino IR	1	Senior Masculino Autonómico	19	
Infantil Masculino IR	1	Senior Masculino Preferente	13	
Total general	25	Senior Masculino Primera Zonal	9	
		Senior Masculino Segunda Zonal	13	
		Total general	128	

- Problema por cansancio del AA
 - Valoro la incidencia muy baja como para ser un problema

6.2 HORARIOS DE LA BH DE SÁBADO MAÑANA

OBLIGAR a que el horario de sábado mañana sea 9-11-13

MORATORIA 2425 para poder usar también 10-12

REVISAR bandas horarias de sábado mañana

REVISAR norma de forzar cambios con más de 65km de distancia

CATEGORÍAS IR	SÁBADO MAÑANA			DOMINGO MAÑANA		
	9-11-13	OTRAS	TOTAL	9-11-13	OTRAS	TOTAL
Alevín Femenino IR	410	361	771	44	104	148
Alevín Masculino IR	728	799	1527	100	338	438
Benjamín Femenino IR	84	86	170	14	24	38
Benjamín Mixto IR	417	456	873	92	176	268
Cadete Femenino IR	308	312	620	107	243	350
Cadete Masculino IR	773	784	1557	194	624	818
Infantil Femenino IR	483	375	858	169	332	501
Infantil Masculino IR	757	893	1650	194	452	646
Pre-infantil Masculino IR	143	83	226	24	69	93
Total general	4103	4149	8252	938	2362	3300

CATEGORÍAS IR	SÁBADO MAÑANA			DOMINGO MAÑANA		
	9-11-13	OTRAS	TOTAL	9-11-13	OTRAS	TOTAL
Alevín Femenino IR	53%	47%	100%	30%	70%	100%

Alevín Masculino IR	48%	52%	100%	23%	77%	100%
Benjamín Femenino IR	49%	51%	100%	37%	63%	100%
Benjamín Mixto IR	48%	52%	100%	34%	66%	100%
Cadete Femenino IR	50%	50%	100%	31%	69%	100%
Cadete Masculino IR	50%	50%	100%	24%	76%	100%
Infantil Femenino IR	56%	44%	100%	34%	66%	100%
Infantil Masculino IR	46%	54%	100%	30%	70%	100%
Pre-infantil Masculino IR	63%	37%	100%	26%	74%	100%
Total general	50%	50%	100%	28%	72%	100%

- Valorar la posibilidad de recomendar/exigir/favorecer a quien ponga sus partidos de sábado y /o domingo mañana en horas 9/11/13.
- Si damos por BUENAS las 10h y 12h, el % de partidos a cambiar sería del 30% (2.500 aprox) en lugar del 50%

7 NOMENCLATURA IR

CAMBIAR para 2425 (IR + JR FEM)

ACTUAL		Opción DE CAMBIO		
	Cto Autonómico		Cto Autonómico	
Nivel 1		Autonómico		Autonómico
	Cto Preferente		Cto Preferente	
Nivel 2		Preferente		Preferente
	Cto 1ªZonal		Cto 1ªZonal	
Nivel 3		1ª Zonal		1ª Zonal
	Cto 2ªZonal		Cto 2ªZonal	
Nivel 4		2ª Zonal		2ª Zonal
	Cto 3ªZonal		Cto 3ªZonal	

- en **CAMBIO de FASE** en la temporada a los equipos les puede pasar.....
 - A mantiene
 - B desciendes
- en **CAMBIO DE TEMPORADA** a los equipos les puede pasar.....
 - A mantiene
 - B asciendes

8 SITUACIONES SANCIONABLES



8.1 EXPULSIÓN ENTRENADOR

NORMA 15 BASES IR

Si en el transcurso de un encuentro se produjese la expulsión del entrenador del terreno de juego por parte del árbitro, en el caso de no haber sido alineado en el encuentro **ningún otro técnico o delegado que pueda hacerse cargo del equipo**, el encuentro quedará suspendido, siendo los Órganos Disciplinarios los que resuelvan el mismo, dando por perdido el encuentro si en el momento de la expulsión del entrenador fueran ganando o manteniendo el resultado en caso de ir perdiendo.

Equipo vencedor en el momento de la expulsión

- Resolución CDC
 - Pérdida del encuentro con resultado 2-0 ó 0-2
- Aplicación FBCV
 - Se añade 0 a intrafeb para en caso de empate ocupar la última posición

Equipo perdedor en el momento de la expulsión

- **Resolución CDC**
 - **Mantener el resultado en el momento de la expulsión**
- **Aplicación FBCV**
 - **Actualizar resultado**
 - **Se añade 0 a intrafeb para en caso de empate ocupar la última posición**

8.2 NORMATIVA JUGADORES EN UN ENCUENTRO

presencia menos jugadores

Equipo vencedor incumple

- Resolución CDC
 - Pérdida del encuentro con resultado 2-0 ó 0-2
- Aplicación FBCV
 - Se añade 0 a intrafeb para en caso de empate ocupar la última posición

Equipo perdedor incumple

- **Resolución CDC**

- Mantener el resultado
- Aplicación FBCV
 - Actualizar resultado
 - **NO HACER!!! Se añade 0 a intrafeb para en caso de empate ocupar la última posición**

8.3 NORMATIVA DESEMPATES

8.3.1 norma 3.2.4 misma competición y misma clasificación

(último párrafo)

Cuando intervenga en uno de los supuestos anteriores un equipo que contase en su contra con algún tanteo de 2-0 o haya cometido una infracción cuya sanción pudiera ser este resultado, éste ocupará la última posición de todos los equipos empatados a puntos con él, independientemente de los resultados obtenidos con los equipos con los que estuviera empatado a puntos.

9 REQUISITOS EQUIPOS DE FORMACIÓN

MANTENER los requisitos actuales junto con la moratoria

22-23	TOTAL EQ	CUMPLEN	MORATORIA	INCUMPLEN	% de uso
FEB MASC + 1DM	47	37	9	1	19%
SR M AUT	42	36	5	1	12%
SR M PREF	54	46	7	1	13%
FEB FEM + 1DF	14	9	4	1	29%
Total	157	128	25	4	
		82%	16%	3%	

23-24	TOTAL EQ	CUMPLEN	MORATORIA	INCUMPLEN	% de uso
FEB MASC + 1DM	46	34	12	0	26%
SR M AUT	42	34	8	0	19%
SR M PREF	56	46	10	0	18%
FEB FEM + 1DF	16	12	4	0	25%
Total	160	126	34	0	
		79%	21%	0%	

23-24	MORATORIA	BENJ	ALEV MASC	ALEV FEM	CAD FEM	INF MASC	JR MASC	SR MASC
FEB MASC + 1DM	12	8	1				1	2
SR M AUT	8		4			1	3	
SR M PREF	10						10	
FEB FEM + 1DF	4	2		1	1			
Total	34							

- Ampliar UN EQUIPO más para SR M PREF
 - Afectaría a 2 clubes que con la moratoria lo salvarían
 - Afectaría a 2 clubes que les haría incumplir incluso con la moratoria
 - Concluyo que ya casi todos tienen lo que les pediríamos.
- Ligero incremento de uso de la moratoria
 - Esperaría para llegar a conclusiones pq sigue siendo % bajo

10 DERECHOS IR

CREAR las peticiones de vacante para plaza NO FAP solo a 30/6

MANTENER esta temporada el proceso de PERMUTAS

NO TRASLADAR derechos si otros han jugado SDA, de forma que se convierten en vacantes para adjudicar a las peticiones 30/6

10.1 CAMBIO DE PERMUTAS POR SOLICITAR VACANTE A 30/6

- ABRIR plazo1 de solicitud de vacantes hasta 30 de junio y adjudicar los huecos extra que existan, quedando solo pendientes los derechos FAP
 - de esta forma SOLO van a FAP las plazas programadas
 - si no hay vacantes extras (huecos, renunciadas a 30 de junio) pues no se da nada en P1
- Consecuencia, la ELIMINACION de las permutas

10.2 AÑADIR NORMA DE CESION DE DERECHOS A NORMAS FBCV

- Actualmente sólo en Reglamento FEB
 - Permite adaptación a proceso FBCV
 - No urgente

12 ESTRUCTURAS DE COMPETICIONES 2425

12.1 RESULTADOS IR

Fase Niveles

NomCategoría	0-20	20-40	cierre	Total
<input type="checkbox"/> Cadete Femenino IR	46%	44%	10%	100%
Nivel 1	35%	55%	10%	100%
Nivel 2	50%	42%	8%	100%
Nivel 3	46%	43%	10%	100%
<input type="checkbox"/> Cadete Masculino IR	44%	42%	14%	100%
Nivel 1	37%	43%	20%	100%
Nivel 2	52%	37%	11%	100%
Nivel 3	47%	39%	15%	100%
Nivel 4	40%	45%	14%	100%
Total	44%	43%	13%	100%

Fase Ctos

NomCategoría	0-20	20-40	cierre	Total
<input type="checkbox"/> Cadete Femenino IR	58%	36%	6%	100%
0Autonómico	52%	46%	2%	100%
0Preferente	55%	37%	8%	100%
1ª Zonal	64%	34%	2%	100%
2ª Zonal	55%	35%	10%	100%
<input type="checkbox"/> Cadete Masculino IR	54%	38%	8%	100%
0Autonómico	43%	43%	14%	100%
0Preferente	60%	33%	7%	100%
1ª Zonal	60%	35%	5%	100%
2ª Zonal	57%	36%	7%	100%
3ª Zonal	50%	41%	9%	100%
Total	55%	37%	7%	100%

Fase Niveles

NomCategoría	0-20	20-40	cierre	Total
<input type="checkbox"/> Infantil Femenino IR	50%	40%	10%	100%
Nivel 1	38%	42%	20%	100%
Nivel 2	54%	40%	6%	100%
Nivel 3	50%	40%	10%	100%
<input type="checkbox"/> Infantil Masculino IR	39%	44%	17%	100%
Nivel 1	35%	38%	27%	100%
Nivel 2	51%	43%	7%	100%
Nivel 3	40%	42%	17%	100%
Nivel 4	37%	45%	18%	100%
Total	43%	42%	14%	100%

Fase Ctos

NomCategoría	0-20	20-40	cierre	Total
<input type="checkbox"/> Infantil Femenino IR	54%	36%	10%	100%
0Autonómico	38%	50%	13%	100%
0Preferente	48%	43%	9%	100%
1ª Zonal	69%	26%	5%	100%
2ª Zonal	50%	38%	12%	100%
<input type="checkbox"/> Infantil Masculino IR	52%	39%	9%	100%
0Autonómico	46%	39%	14%	100%
0Preferente	48%	44%	8%	100%
1ª Zonal	62%	30%	8%	100%
2ª Zonal	45%	43%	12%	100%
3ª Zonal	54%	38%	8%	100%
Total	53%	38%	10%	100%

Fase Niveles

NomCategoría	0-20	20-40	cierre	Total
<input type="checkbox"/> Alevín Femenino IR	40%	42%	18%	100%
Nivel 1	25%	58%	18%	100%
Nivel 2	43%	42%	15%	100%
Nivel 3	40%	40%	19%	100%
<input type="checkbox"/> Alevín Masculino IR	41%	43%	16%	100%
Nivel 1	35%	45%	20%	100%
Nivel 2	33%	52%	16%	100%
Nivel 3	43%	41%	15%	100%
Nivel 4	43%	41%	16%	100%
Total	40%	43%	17%	100%

Fase Ctos

NomCategoría	0-20	20-40	cierre	Total
<input type="checkbox"/> Alevín Femenino IR	38%	44%	18%	100%
0Autonómico	45%	38%	18%	100%
0Preferente	38%	42%	20%	100%
1ª Zonal	37%	45%	17%	100%
<input type="checkbox"/> Alevín Masculino IR	49%	40%	11%	100%
0Autonómico	23%	50%	27%	100%
0Preferente	48%	44%	8%	100%
1ª Zonal	61%	33%	6%	100%
2ª Zonal	47%	40%	13%	100%
3ª Zonal	46%	41%	13%	100%
Total	45%	41%	14%	100%

Fase Niveles

NomCategoría	0-20	20-40	cierre	Total
<input type="checkbox"/> Benjamín Femenino IR	30%	37%	33%	100%
Nivel 2	30%	37%	33%	100%
<input type="checkbox"/> Benjamín Mixto IR	40%	39%	21%	100%
Nivel 1	47%	40%	13%	100%
Nivel 2	38%	35%	27%	100%
Nivel 3	39%	40%	20%	100%
Total	38%	39%	23%	100%

Fase Ctos

NomCategoría	0-20	20-40	cierre	Total
<input type="checkbox"/> Benjamín Femenino IR	34%	52%	14%	100%
0Autonómico	32%	46%	21%	100%
0Preferente	34%	56%	10%	100%
<input type="checkbox"/> Benjamín Mixto IR	48%	39%	14%	100%
0Autonómico	48%	40%	12%	100%
0Preferente	52%	36%	12%	100%
1ª Zonal	46%	39%	15%	100%
Total	46%	41%	14%	100%

12.2 CADETE MASCULINO

AMPLIAR

- 1Zonal (N3) de 60 a 72 (de 10 a 12 gr)
- Cto 1Zonal de 48 a 64 (de 6 a 8 gr) para clasificar 2 de cada grupo a eliminatorias

12.3 INFANTIL MASCULINO

MANTENER la estructura y en caso de **INCREMENTO NOTABLE** de la inscripción (+20 aprox), modificar Cto 1Zonal de 48 a 64 (de 6 a 8 gr)

(No se puede ampliar de entrada pq el último Cto quedará con menos grupos que el penúltimo)

12.4 CADETE FEMENINO

MANTENER la estructura y en caso de **INCREMENTO NOTABLE** de la inscripción (+20 aprox), modificar Cto 1Zonal de 40 a 48 (de 5 a 6 gr)

12.5 INFANTIL FEMENINO

MANTENER la estructura y en caso de **INCREMENTO NOTABLE** de la inscripción (+20 aprox), modificar Cto 1Zonal de 40 a 48 (de 5 a 6 gr)

12.6 ALEVÍN MASCULINO

AMPLIAR Cto 1Zonal de 40 a 48 (de 5 a 6 gr)

En caso de **INCREMENTO NOTABLE** de la inscripción (+20 aprox), modificar Cto 2Zonal de 56 a 64 (de 7 a 8 gr)

12.6.1 Fase Final o Final+3y4

En 2324 juegan Final + 3y4 pero podemos **CAMBIAR A organizar Fase Final de 4 equipos por concentración**

12.7 ALEVÍN FEMENINO

NO planteamos cambios de estructura con la inscripción actual ni con inscripción optimista.

Si cambios a próximas temporadas

12.7.1 Fase Final o Final+3y4

En 2324 juegan Final + 3y4 pero podemos **CAMBIAR A organizar Fase Final de 4 equipos por concentración**

12.8 BENJAMÍN MIXTO

NO planteamos cambios de estructura con la inscripción actual ni con inscripción optimista.

MANTENER Nivel Autonómico a 24 y ¼ (solo en Benjamines)

Si cambios a próximas temporadas

12.9 BENJAMÍN FEMENINO

POSIBLES CAMBIOS más radicales para incrementar inscripción.

MOVILIZAR clubes de la provincia de Alicante. (Xàtiva es el más al sur)

13 REDUCIR CIERRE DE MARCADOR 40 PTOS

DESCARTADO

- Reducir en benjamín a 25 o 30 puntos

Fase Niveles

NomCategoria	0-20	20-40	cierre	Total
<input type="checkbox"/> Alevín Femenino IR	40%	42%	18%	100%
Nivel 1	25%	58%	18%	100%
Nivel 2	43%	42%	15%	100%
Nivel 3	40%	40%	19%	100%
<input type="checkbox"/> Alevín Masculino IR	41%	43%	16%	100%
Nivel 1	35%	45%	20%	100%
Nivel 2	33%	52%	16%	100%
Nivel 3	43%	41%	15%	100%
Nivel 4	43%	41%	16%	100%
Total	40%	43%	17%	100%

Fase Ctos

NomCategoria	0-20	20-40	cierre	Total
<input type="checkbox"/> Alevín Femenino IR	38%	44%	18%	100%
0Autonómico	45%	38%	18%	100%
0Preferente	38%	42%	20%	100%
1ª Zonal	37%	45%	17%	100%
<input type="checkbox"/> Alevín Masculino IR	49%	40%	11%	100%
0Autonómico	23%	50%	27%	100%
0Preferente	48%	44%	8%	100%
1ª Zonal	61%	33%	6%	100%
2ª Zonal	47%	40%	13%	100%
3ª Zonal	46%	41%	13%	100%
Total	45%	41%	14%	100%

Fase Niveles

NomCategoria	0-20	20-40	cierre	Total
<input type="checkbox"/> Benjamín Femenino IR	30%	37%	33%	100%
Nivel 2	30%	37%	33%	100%
<input type="checkbox"/> Benjamín Mixto IR	40%	39%	21%	100%
Nivel 1	47%	40%	13%	100%
Nivel 2	38%	35%	27%	100%
Nivel 3	39%	40%	20%	100%
Total	38%	39%	23%	100%

Fase Ctos

NomCategoria	0-20	20-40	cierre	Total
<input type="checkbox"/> Benjamín Femenino IR	34%	52%	14%	100%
0Autonómico	32%	46%	21%	100%
0Preferente	34%	56%	10%	100%
<input type="checkbox"/> Benjamín Mixto IR	48%	39%	14%	100%
0Autonómico	48%	40%	12%	100%
0Preferente	52%	36%	12%	100%
1ª Zonal	46%	39%	15%	100%
Total	46%	41%	14%	100%

Fase Niveles

NomCategoria	0-10	10-25	cierre	Total
<input type="checkbox"/> Alevín Femenino IR	20%	27%	53%	100%
Nivel 1	8%	23%	70%	100%
Nivel 2	20%	32%	48%	100%
Nivel 3	22%	26%	52%	100%
<input type="checkbox"/> Alevín Masculino IR	22%	27%	51%	100%
Nivel 1	15%	22%	63%	100%
Nivel 2	16%	23%	61%	100%
Nivel 3	25%	26%	49%	100%
Nivel 4	23%	29%	48%	100%
Total	21%	27%	52%	100%

Fase Ctos

NomCategoria	0-10	10-25	cierre	Total
<input type="checkbox"/> Alevín Femenino IR	21%	25%	55%	100%
1ª Zonal	21%	25%	55%	100%
<input type="checkbox"/> Alevín Masculino IR	30%	29%	41%	100%
1ª Zonal	36%	35%	28%	100%
2ª Zonal	28%	27%	45%	100%
3ª Zonal	28%	28%	44%	100%
Total	28%	28%	44%	100%

Fase Niveles

NomCategoria	0-10	10-25	cierre	Total
<input type="checkbox"/> Benjamín Femenino IR	20%	15%	65%	100%
Nivel 2	20%	15%	65%	100%
<input type="checkbox"/> Benjamín Mixto IR	25%	21%	54%	100%
Nivel 1	20%	28%	52%	100%
Nivel 2	26%	17%	56%	100%
Nivel 3	25%	21%	54%	100%
Total	24%	20%	56%	100%

Fase Ctos

NomCategoria	0-10	10-25	cierre	Total
<input type="checkbox"/> Benjamín Femenino IR	18%	21%	61%	100%
Autonómico	20%	13%	68%	100%
Preferente	17%	27%	57%	100%
<input type="checkbox"/> Benjamín Mixto IR	27%	29%	44%	100%
1ª Zonal	28%	25%	47%	100%
Autonómico	23%	37%	40%	100%
Preferente	29%	32%	39%	100%
Total	26%	27%	47%	100%

14 OPEN DAY

SIN DECISIÓN

- Que
 - Jugar la Jornada 1 en sede única
- Como
 - Sede por cada grupo
- A quien
 - Junior Masc Autonómico
 - Sede Gr A – 8 equipos – 4 partidos
 - Sede Gr B – 8 equipos – 4 partidos
 - Junior Fem Nivel Autonómico
 - Sede Gr A – 6 equipos – 3 partidos
 - Sede Gr B – 6 equipos – 3 partidos

15 COPAS

- **PENDIENTE CONCRETAR** Hacer COINCIDIR en MISMA fecha VARIAS Copas (Ver Calendario)
- AMPLIAR **ESTA TEMPORADA NO**
 - Alguna categoría MAS
 - **O**
 - ALL STAR EBA DESCARTADO
 - ALL STAR 1DM/1DF **PENDIENTE DECIDIR Y DEJAR FUERA DE NORMAS**
 - 1DM
 - Gr A vs Gr B
 - UN jugador por equipo 14 vs 14
 - Entrenador del equipo que vaya 1º en X jor (opción)
 - 1DF (ojo Murcia)
 - Gr A vs Gr B
 - DOS jugadoras por equipo 12 vs 12
 - Entrenador del equipo que vaya 1º en X jor (opción)

16 U17 3X3

AÑADIR EN LISTA DE COMPETICIONES OFICIALES PERO NO DESARROLLAR NORMATIVA.

PENDIENTE ANALIZAR FORMATO 2425 E INCLUIR EN FUTURAS TEMPORADAS COMO SISTEMA DE COMPETICIÓN

- Valorar CAMBIAR la Fase Previa
 - Más jornadas DURANTE la temporada.
 - Clasificación de la suma de participaciones para Fase Final
- MANTENER UN solo evento para Fase Final
- OPCIÓN
 - Inscripción DICIEMBRE
 - Fase Previa
 - Enero
 - Febrero
 - Abril
 - Fase Final
 - Mayo
- NORMAS
 - Bajas/autorizaciones necesario o no por ser otra modalidad
- FUTURO
 - U13 U15 o?

17 CALENDARIO

17.1 PUENTE OCTUBRE PUENTE

- 9 miércoles
- 12 sábado
- **JUGAR**

17.2 SENIOR MASC 2ZONAL

- **DESCARTADO** Parada en 2025 a mitad para partir el bloque de 14 jornadas seguidas.

17.3 SENIOR FEMENINO

- A
 - INICIAR todos los SR juntos (masc y fem, excepto SrM2Z)
 - FEM PARA 6-8 diciembre
 - AUT y PREF tienen que terminar igual por las Finales
 - **APLICAR CALENDARIO SR M 2ZONAL**
 - **RETRASAR FINALES AUT y PREF DOS semana**

17.4 JUNIOR FEMENINO

- Nivel AUT empieza UNA semana antes
- RESTO como SR FEM si NO hacen puente DIC
- De esta forma
 - SR JR MASC empiezan en 13 OCT
 - SR JR FEM empieza la semana siguiente
 - JR AUT MASC y FEM van por libre por sus CE

18 VARIOS DE MIRO

18.1 BALÓN OFICIAL

18.2 ENTRENADORES

- Titulaciones entrenadores
- Promoción Dir Dep

18.3 LICENCIAS

- **PENDIENTE DE CONFIRMAR PERO SI** que valga la fotocopia del DNI por fallo de AD
 - el ArbPr la tiene que traer a la FBCV para identificar que no es falsificación
- Límites a ENT
 - SSAA?
 -

18.4 CAMBIOS EN CALENDARIOS

- Revisar fechas/condiciones/precios
 - PROPUESTAS:
 - Gratis con más de 1 mes
 - Rango de 2 horas max coste 0

- REVISAR Norma de coincidencias SSAA/PT de Jug/Tec