

# Escuela de Verano 2025



**ESCUELAS**  
INVIERNO | PRIMAVERA | VERANO  
FBCV

# Entidades organizadoras y colaboradoras



AJUNTAMENT  
DE VALÈNCIA



Fundación  
Deportiva  
Municipal  
València



# Objetivos



Desarrollar  
habilidades  
sociales



Promover  
hábitos de vida  
saludables



Abordar una  
formación  
integral



Desarrollar la  
creatividad




Trabajar en la  
práctica y  
habilidades de  
diferentes  
deportes


# Jugar, aprender y divertirse



# Instalaciones

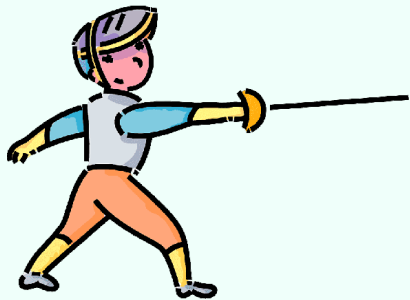
## Polideportivo Benimaclet

 C/Daniel Balaciart, S/N (46020), junto al Parque de Bomberos Norte.

 Salas multiusos, campo de fútbol 8, sala de esgrima, 2 pistas de baloncesto, piscina descubierta, y 2 pistas de tenis.



# Actividades



# Participantes



- Pequeños: 5 a 8 años.
- Medianos: 9 a 12 años.
- Mayores: 13 a 16 años.



- Grupos de 15 participantes máximo, con independencia del sexo.



- No se exige ningún nivel deportivo.
- Carácter lúdico y recreativo.

# Horarios y servicios



LUNES	MARTES	MIÉRCOLES	JUEVES	VIERNES
<b>PRIMERO</b>	<b>PRIMERO</b>	<b>PRIMERO</b>	<b>PRIMERO</b>	<b>PRIMERO</b>
CREMA DE CALABACÍN	ENSALADA VALENCIANA	ENSALADA DE YORK Y QUESO	LENTEJAS CON VERDURAS	GAZPACHO ANDALUZ
<b>SEGUNDO</b>	<b>SEGUNDO</b>	<b>SEGUNDO</b>	<b>SEGUNDO</b>	<b>SEGUNDO</b>
PASTA CON TOMATE Y ATÚN	ARROZ A LA CUBANA	POLLO AL HORNO CON PATATAS ASADAS	MERLUZA EMPANADA SIN ESPINAS Y CON PISTO	HAMBURGUESA CON QUESO Y PATATAS FRITAS
<b>POSTRE</b>	<b>POSTRE</b>	<b>POSTRE</b>	<b>POSTRE</b>	<b>POSTRE</b>
FRUTA	FRUTA	YOGURT	FRUTA	HELADO

# ¿Qué se necesita?



Mochila



Ropa y calzado deportivo



Almuerzo



Botella de agua



Bañador, chanclas y toalla



Ropa de recambio



Gorra y protección solar



# Teléfono móvil



## **NO ES NECESARIO**

La escuela tiene teléfono propio durante todo el horario para ponerse en contacto en caso de necesidad

El número de la Escuela es  
**699561477**

# Ruegos y preguntas

